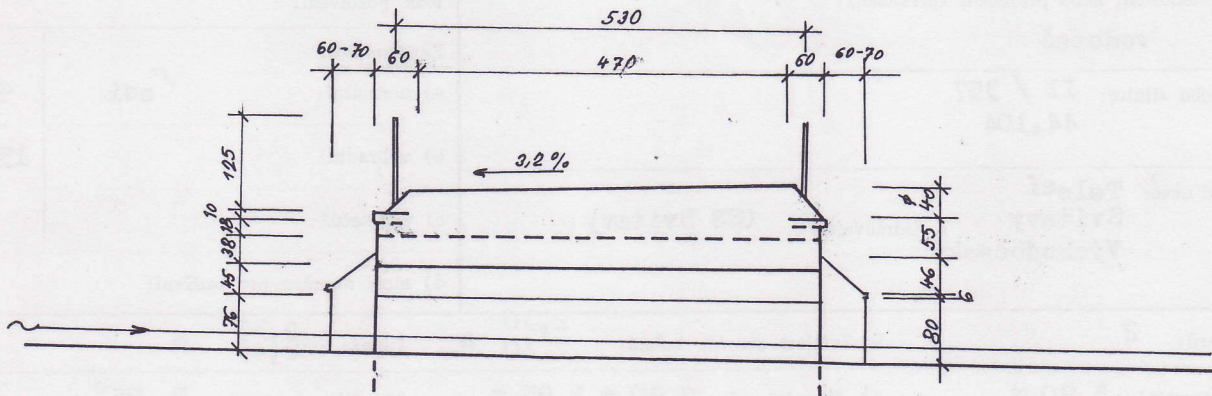


**MOSTNÍ LIST:**

1. Název mostu: <b>Most přes Telecký potok</b>		Evidenční čís. mostu: <b>357 - 018</b>	
2. Předmět přemostění nebo převedení (překážka): <b>vodoteč</b>		Rok postavení:	
3. Dálnice nebo silnice: <b>II / 357</b> km: <b>44,104</b>		Zatížitelnost:	
4. Katastrální obec: <b>Telecí</b>		a) normální: <b>asi</b> <b>90</b>	
5. Okres: <b>Svitavy</b>		b) výhradní: <b>155</b>	
6. Kraj: <b>Východočeský</b>		c) výjimečná:	
7. Udržovatel: <b>OSS Svítavy</b>		d) most navržen pro zatížení:	
8. Počet otvorů: <b>2</b>	9. Světlost otvorů: kolmá: <b>2,30</b> <b>2,40</b> m	šikmá: <b>2,35</b> <b>2,45</b> m	
10. Délka přemostění: <b>5,80</b> m	11. Rozpětí polí: <b>2,80 + 2,95</b> m	12. Šikmost mostu: <b>P 85°</b>	
13. Podrobný popis nosné konstrukce:  <b>segmentové klenby z lomového kamene včetně prstence v průčelí. Čelné zdi, opěry a podpěra rovněž z lomového kamene. Konstrukční výška 0,38 m, vzepětí 0,45 m.</b>			
Stavební výška: <b>1,10</b> m		Úložná výška:	
14. Opěry: Počet <b>2</b>	Délka: <b>7,20</b> m	Tloušťka:	
Výška: <b>0,80</b> m	Druh a materiál: <b>kámen lomový</b>		
15. Ostatní podpěry:	Počet: <b>1</b>	Délka: <b>6,95</b> m	Výška: <b>0,85</b> m
Tloušťka: <b>1,00</b> m			
Druh a materiál: <b>kámen lomový</b>			
16. Prostorová úprava: Volná šířka mostu (podjezdu): <b>4,70</b> m		Šířka chodníků:	
Šířka mezi zvýšenými obrubami:		Volná výška nad vozovkou:	
17. Vozovka a chodníky: Druh vozovky: <b>živičná</b>			
Druh zpevněné části krajnice: <b>-</b>			
Druh chodníků: <b>-</b>			
Zábradlí: <b>železné Ø 60 mm</b>			
18. Výška mostu nad terénem: <b>2,25</b> m			
19. Výška spodní hrany konstrukce nad vel. vodou: <b>0,00</b>		Normální hloubka vody: <b>0,20</b> m	
20. Různá zařízení na mostě:		Výkresy mostu:	
21. Stavební stav: <b>dobrý</b> <b>Při větších bouřkách voda přetéká přes vozovku. Druhý otvor se silně zanášá naplaveninami.</b>			
22. Správní údaje:			
23. Reprodukční pořizovací hodnota (RPH) výchozí: Kčs			
Úprava: (stručný popis)			
Nová RPH:	datum	Kčs	datum
	<b>31.12.1982</b>	<b>90.343,-</b>	

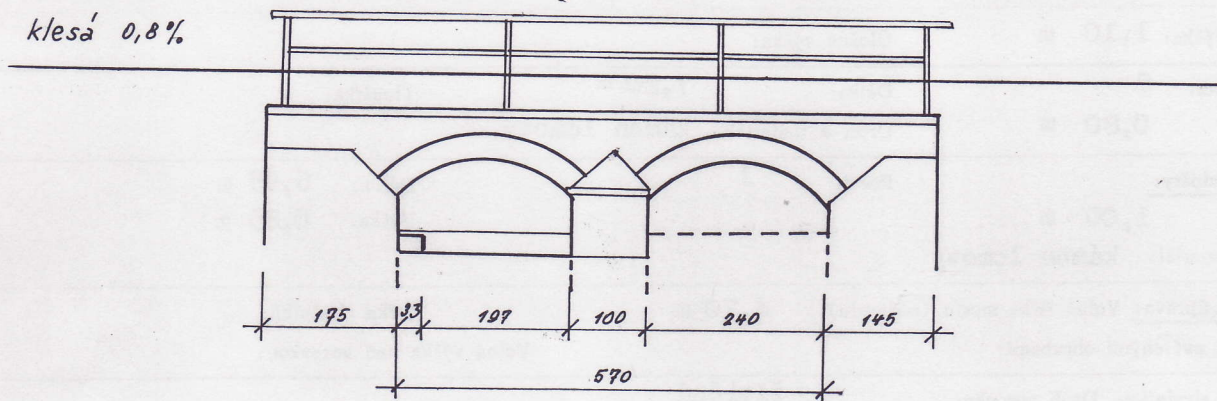


1:100



1:100

klesá 0,8%



1:200

